

事務連絡  
平成25年12月6日

各部局等の長 殿

情報統括責任者（理事） 鑄 山 賢 一

マイクロソフト社製 OS 及び Office 製品等のサポート期限の  
到来に伴う対応について(通知)

標記のことについて平成25年7月9日開催の部局長等連絡会議において概要をご説明しましたが、別紙の通り詳細をまとめましたので通知いたします。

つきましては、貴所属教職員に周知徹底願います。

担当  
情報環境推進本部情報推進課 根本  
内線 2131

## マイクロソフト社製 OS 及び Office 製品等のサポート期限の 到来に伴う対応について

### 情報環境推進本部

このことについて新聞報道等でご存じのことと思われませんが、マイクロソフト社製 Windows XP(以下「XP」という。)、Office2003(以下「2003」という。)及び Internet Explorer (以下「IE」という。) 6については、平成 26 年 4 月 9 日 (日本時間)をもってマイクロソフト社のサポートが終了します。

サポートが終了しますとソフトウェアの脆弱性に対するアップデートが提供されないほか、ウィルス対策ソフトの対応も行われなくなりウィルス感染、情報漏洩などのリスクが高まります。

各部局等におかれましては、Windows XP、Office2003 及び IE6 を使用されている場合は、期限等を勘案の上サポートが有効な製品に計画的に更新いただくようお願いいたします。

また、情報環境推進本部としてマイクロソフト社のサポートが終了した製品の取り扱いは下記の通りといたします。

なお、具体的な対応方法については裏面をご覧ください。

### 記

1. XP を使用している PC に関しては、セキュリティが保たれないため、平成 26 年 4 月 9 日以降、HINES に接続しての使用を禁止します。  
XP を使用している PC を HINES に接続していることが判明した場合、北海道大学情報ネットワークシステム運用内規第 10 条 2 項に違反しているとみなし、同第 11 条 1 項を適用して、該当 PC のネットワーク接続を停止します。  
計測機器等に附属している PC 等で、OS を XP から他の OS に更新できない場合は HINES から切り離してご使用願います。
2. IE6 は、Windows Vista 以降の OS に更新すると、IE7 以上のバージョンになりますので特段変更する必要はありません。  
ただし、Windows Server 2003 (平成 27 年 7 月 14 日 (日本時間) マイクロソフト社のサポートが終了予定) をご使用の場合、OS のサポートは有効ですが、導入時 IE6 がインストールされていますので、IE7 以降にバージョンアップをするようお願いいたします。
3. サポート期限の到来に伴う対応のため PC 又はソフトウェアを更新した場合は、必ず PC 等管理台帳を提出するようお願いいたします。

# マイクロソフト社製 OS 及び Office 製品等のサポート期限の

## 到来に伴う具体的な対応方法等について

### I. マイクロソフト社製 OS

#### 1. 利用している PC の OS が XP であるかどうかの確認方法

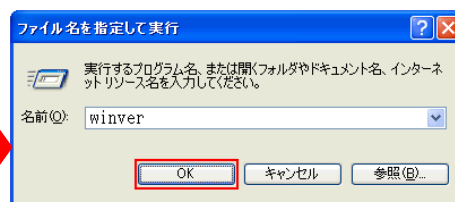
- (1) PC の起動時の画面が右の画像と同じであれば XP です。  
ただし、設定で非表示にすることができますので、これで確認できなければ(2)の方法で確認してください。



- (2) 「スタート」 ボタンをクリックして、「ファイル名を指定して実行」(赤囲み部分)をクリックします。



入力部分に「winver」と入力し「OK」をクリック。



「Windows のバージョン情報」が表示されます。  
「Windows XP」と表示されていれば XP です。



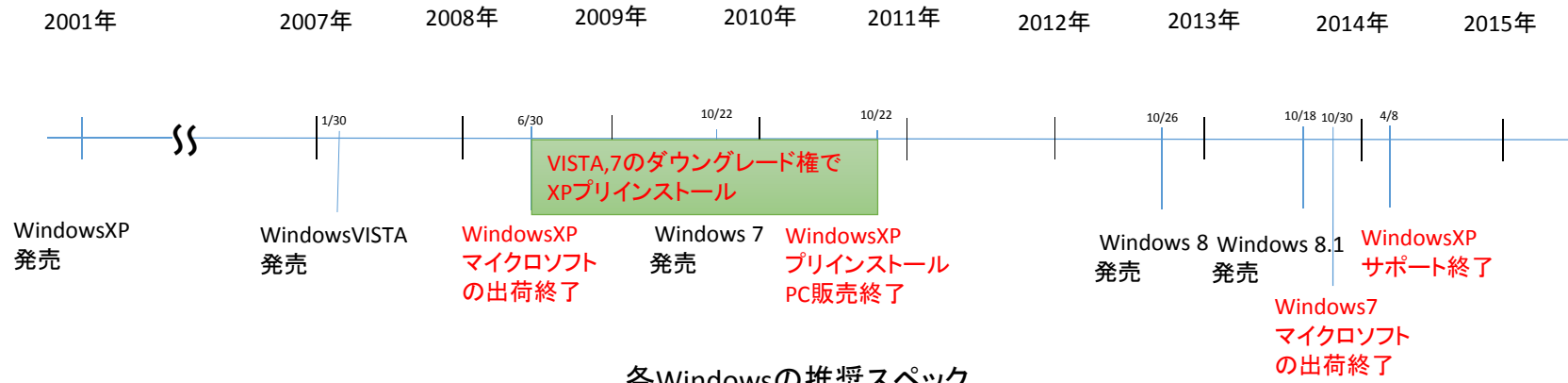
#### 2. XP であった場合の対応方法

次のとおりサポートの有効な OS に更新する必要があります。

- (1) Windows OS であれば Windows VISTA、Windows7、Windows8 及び Windows8.1 (以下、それぞれ「VISTA」、「Win7」、「Win8」、「Win8.1」という。)に更新する。
- (2) Windows 以外の OS に変更する。Linux に変更するあるいは MAC OS X の PC を購入する。  
(この場合、今まで利用していたソフトウェア及びデータが利用できなくなる場合があります。)



# WINDOWS OS販売状況



各Windowsの推奨スペック

OS	Windows XP	Windows Vista	Windows 7	Windows 8 OR 8.1
発売日	2001年11月	2007年1年30日	2009年10月22日	2012年10月
推奨CPU	32ビット	300 MHz以上のプロセッサ	800 MHz以上のプロセッサ	1 GHz以上のプロセッサ
	64ビット			
推奨メモリ	32ビット	128 MB 以上	512 MB以上のシステムメモリ	1 GB以上
	64ビット			
推奨ハードディスク	32ビット	1.5 GB 以上の空き容量	15 GB の空き領域がある 20 GB 以上のハード ディスク	16 GB以上
	64ビット			
推奨グラフィック	特になし	DirectX 9 相当のグラフィックカード 32 MB のグラフィックメモリ	WDDM1.0 以上のドライバーを搭載した DirectX® 9 グラフィックプロセッサ	Microsoft DirectX 9 グラフィクス デバイス (WDDMドライバー付)
サポート終了期限	2014年4月9日	2017年4月11日	2020年1月14日	2023年1月10日 (Win8.1は終了期限未発表)